



Digital Learning
Campus



[thenucleus]
wissenschaftszentrum kiel

bottom-up Visionen und Strategien – Digitalisierung in Fakultäten/Fachbereichen stärken

Dr. Ronny Röwert

Geschäftsstellenleiter Digital Learning Campus Schleswig-Holstein

#1 Digitale Lehre mit Richtung: Visionen gestalten und nachhaltig verankern

Hochschulforum Digitalisierung

8. Mai 2025



@ronnyroewert



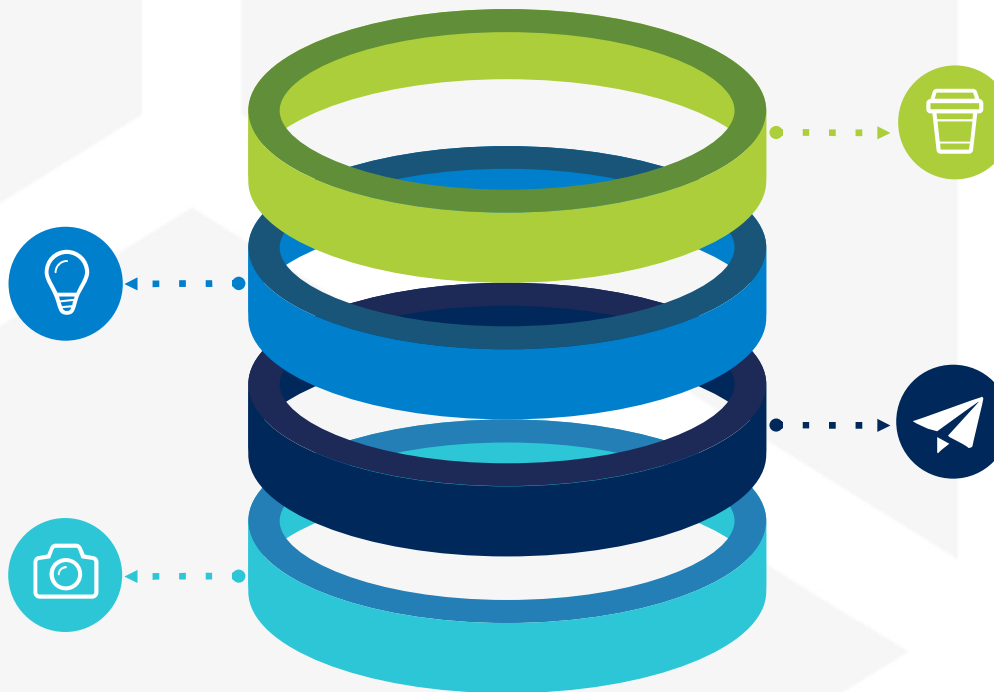
Digitalisierung in Studium und Lehre: Warum Strategien statt Pläne?

Ressourcen-Prioritäten

- Plattformen (LMS)
- Auswahl und Integration von innovativen Lerntechnologien
- Lehrenden-Qualifizierung
- Support-Strukturen

Kohärenz & Nachhaltigkeit

- Verknüpfung und Nachhaltigkeit von Einzelprojekten (v.a. Drittmittel)
- Verbindung von Forschung und Lehre

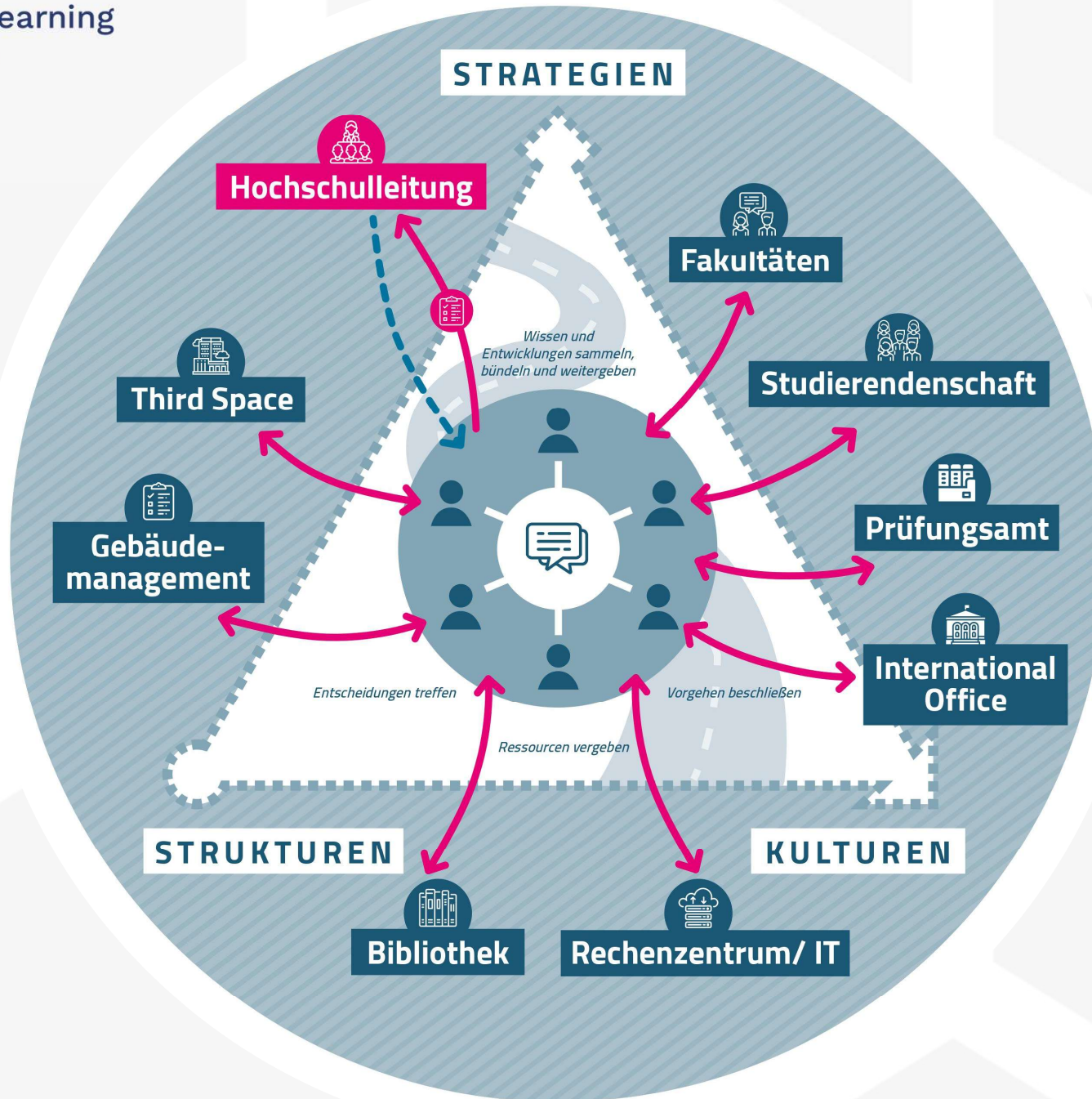


Orientierung in dynamischen Zeiten

- Umgang mit KI
- Zukunft von Prüfungen
- Hybride/flexible Lernsettings
- Landesstrukturen
- Internationalisierung

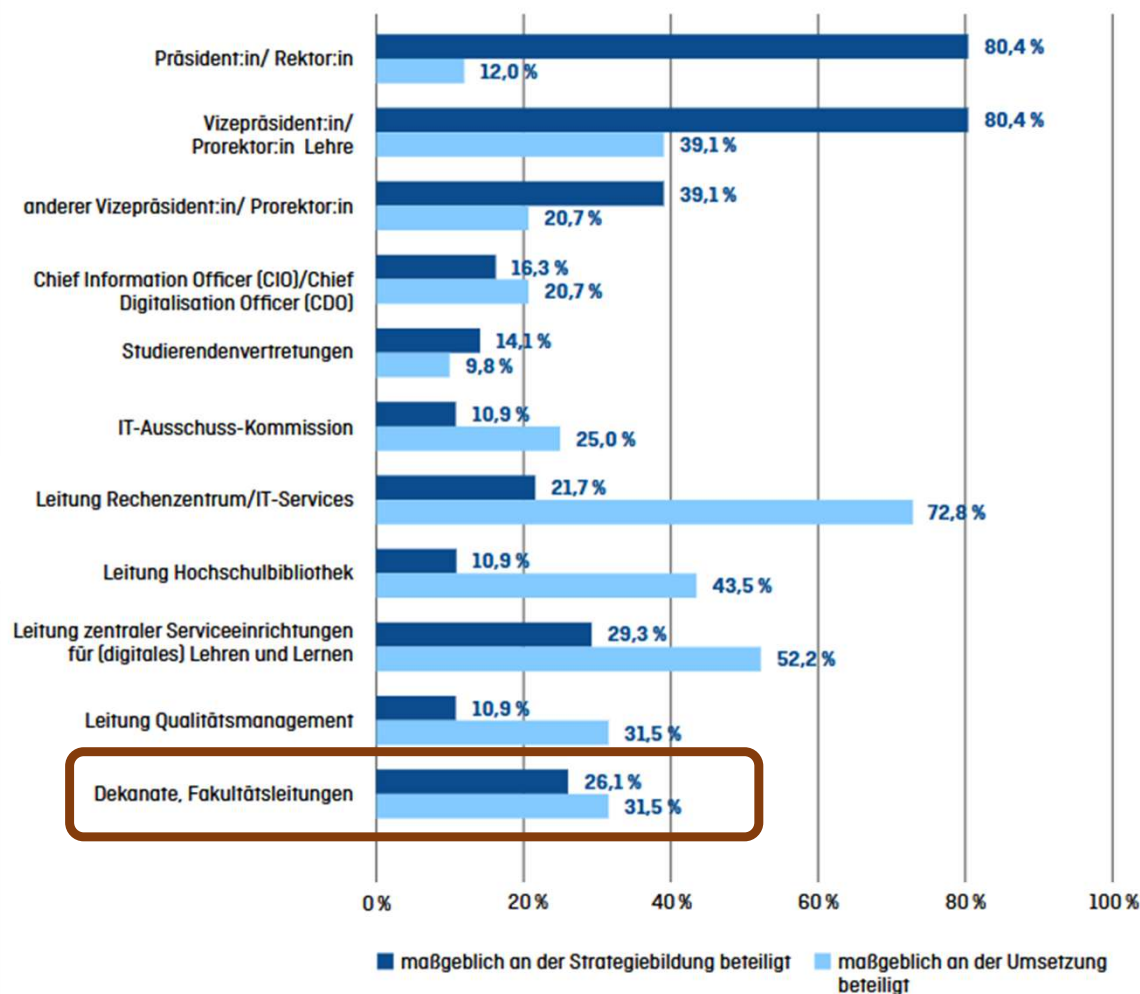
Fachkulturelle Passung

- Profilierung der Fächer und Studienangebote
- Interdisziplinäre Lehrangebote
- Curriculumentwicklung





Bitte geben Sie an, welche der folgenden Personen(gruppen) und Gremien an Ihrer Hochschule maßgeblich in die Strategiebildung und -umsetzung zur Digitalisierung in Studium und Lehre involviert sind:





Fakultäten/Fachbereiche können Strategieentwicklung

Gegenstandsbereiche von Fakultäts-/Fachbereichsstrategien	Nennung
Akkreditierung/Reakkreditierung von Studiengängen	63,4%
Lehrqualität (z.B. Verringerung der Abbruchquoten)	62,6%
Internationalisierung der Fakultät/des Fachbereichs	62,0%
Einrichtung neuer Studiengänge	61,8%
Studienkapazitäten (z.B. Aufnahmezahlen)	58,6%
Angabe der wiederzubesetzenden bzw. wegfallenden Professuren	55,9%
Inhalte von Forschung	48,7%
Regeln der Mittelvergabe innerhalb der Fakultät bzw. des Fachbereichs	47,3%
Forschungskooperationen mit hochschulexternen Akteuren	46,3%
Forschungskooperationen mit hochschulinternen Akteuren	44,4%
Denominationsentscheidungen (d.h. Festlegung der inhaltlichen Ausrichtung von Professuren)	42,8%
Zukünftige Entwicklung des Haushalts	38,0%
Entscheidungen über die Beteiligung an Programmen und Förderlinien (z.B. SFB, Exzellenzinitiative, Innovative Hochschule)	34,0%
Geplantes zusätzliches Personal in der Fakultäts- bzw. Fachbereichsverwaltung	31,8%
Andere Kooperationen mit externen Akteuren	28,9%
Geplante Beschaffung von Geräten (z.B. für Labore)	28,3%
Festschreibung der personellen und sachlichen Ausstattung der Professuren	27,8%
In einem bestimmten Zeitraum einzuwerbende Forschungsdrittmittel	20,9%



Dezentrale strategiebezogene Handlungsfelder rund um Studium und Lehre

Steuerung und Führung

(Koordination und Steuerung aller Abläufe, Sicherstellung der Kommunikation fakultätsintern und mit den diversen Gremien innerhalb der Hochschule, Vorantreiben und Aufsetzen von Kooperationen)

Finanzmanagement

(Mittelverteilung, Budgetierung, Finanzplanung)

Personalmanagement und die Personalführung

(inklusive der Personal- und Personalstrukturplanung über die nächsten Jahre, Kapazitätsplanung in der Lehre, Gestaltung von Berufungsverfahren auf Fakultätsebene)

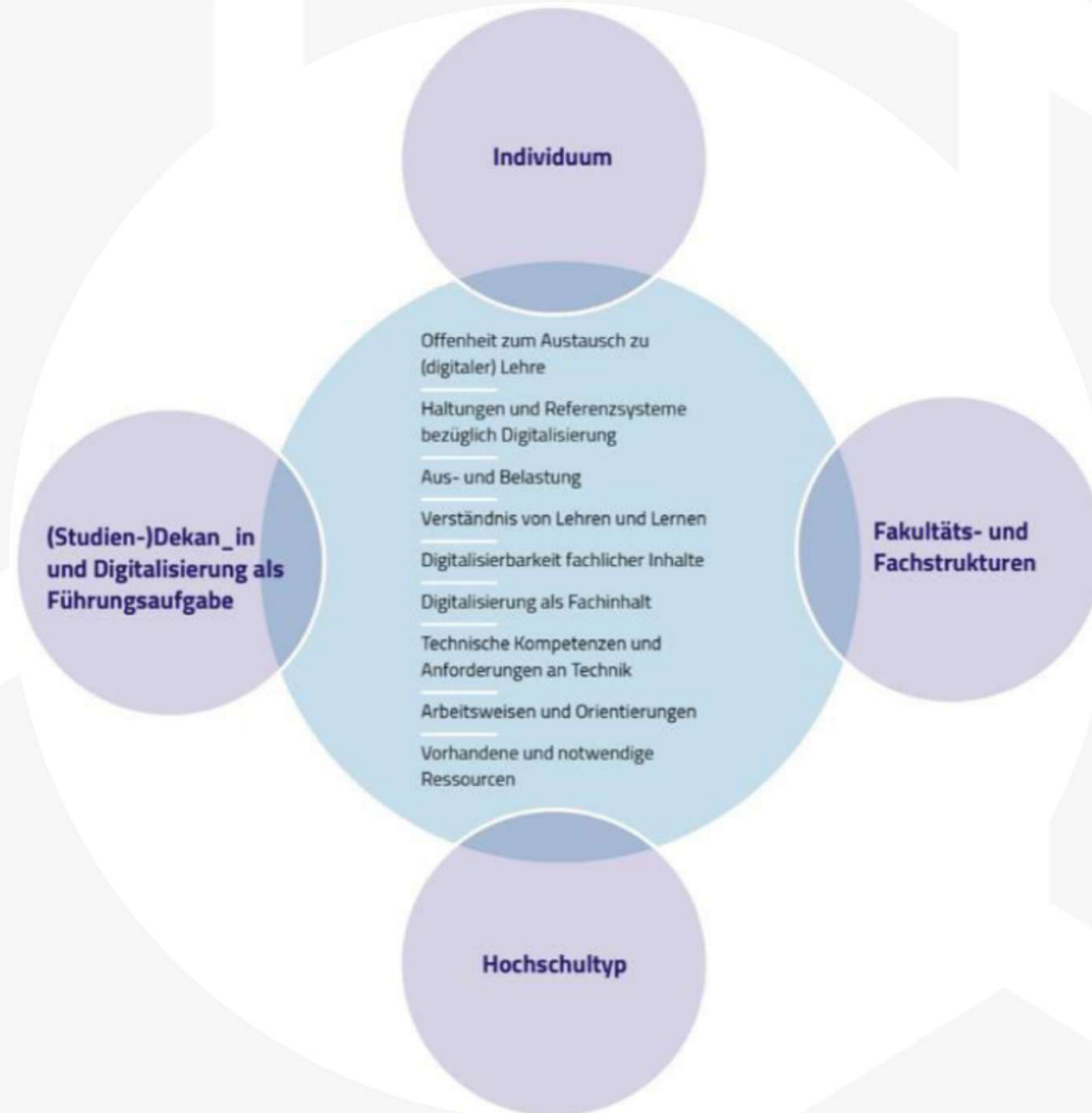
Steuerung von Lehrprozessen

(Entwicklung und Einführung von (neuen) Studiengängen, Akkreditierungsverfahren, Evaluierung der Lehr-/Lernerfolge, Drittmittelinwerbung, Qualitätsmanagement, Prüfungsprozesse)

**Gestaltung von
modernen Lehr- und
Lernorten (digital wie
auch analog)**

**Initiierung von
kollegialen
Vernetzungs- und
Lernformaten unter
Lehrenden**

Gemeinsame Zielbilder entstehen durch Interpretationsspielräume



Kultur isst Strategie zum Frühstück, oder: das Magisches Dreieck der Veränderung

- Wofür steht sie? Identität?
- Werte
- **Vision -> Mission**
- Leitbild
- Was wird gelebt?

Strategie



“[e]ine Strategie ist [...] nur so gut, wie sie auch (kulturell) umgesetzt wird, neue Strukturen nur so gut, wie sie mental gelebt werden, und Unternehmenskultur wiederum nur so funktional, wie sehr sie strategisch und strukturell passt” Königswieser et al. (2001, S. 48)

Struktur

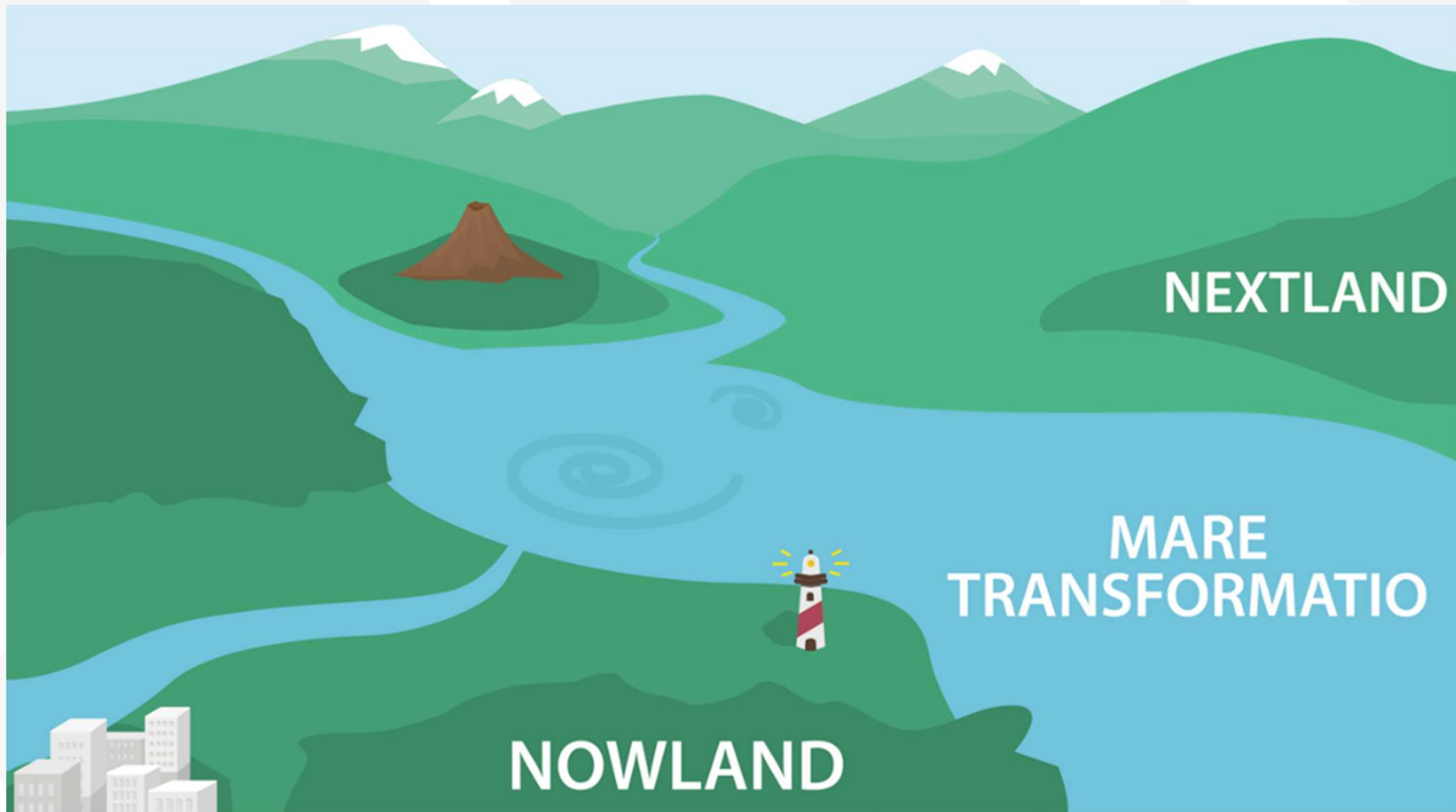
- Hierarchie
- Zuständigkeit, Rollen
- Perspektiven
- Arbeitsabläufe, Prozesse
- Informationsfluss

Kultur

- Fehlerkultur
- Feedback
- Verlässlichkeit
- Offenheit
- Motivation



Strategien gemeinsam entwickeln





Strategien partizipativ entwickeln

Partizipationsformate für eine digitalisierungsbezogene Hochschulentwicklung

Entscheidungsmacht

- Neue Funktionsträger:innen wie stud. CIOs
- Ausschreibungen für interne Pilotprojekte
- Beratungsgremium diverser Statusgruppen



Beispiel:
„Students as Partners“,
Förderung der FU Berlin



Konsultation

- Digitale anonyme Feedbackbox
- Open Spaces
- Dialogwerkstatt

Beispiel:
Mitmachportal Leitbild Lehre,
Universität Ulm

Partner:innenschaft

- Idea Slam
- Hackathon
- Dezentrale Ansprechpersonen



Beispiel:
Idea Slam digitale Lehre,
Universität Augsburg



Information

- Social-Media-Kanäle
- Townhall
- Blogbeiträge

Beispiel:
Good Practice-Portal,
FAU Erlangen-Nürnberg



„Fakultäten sind der Motor der Organisation“



https://unsplash.com/de/fotos/ein-auto-armaturenbreit-mit-rottem-licht-16_3nMyvH4



Digital Learning
Campus

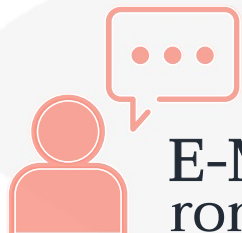


[thenucleus]
wissenschaftszentrum kiel



https://unsplash.com/de/fotos/ein-sandstrand-mit-fussabdrucken-im-sand-hSKTI_1SqWg

Herzlichen Dank!



E-Mail
ronny.roewert@dlc.sh



@ronnyroewert



Update
Hochschule

