



# Integration von KI-Assistenten in Lernmanagementsysteme

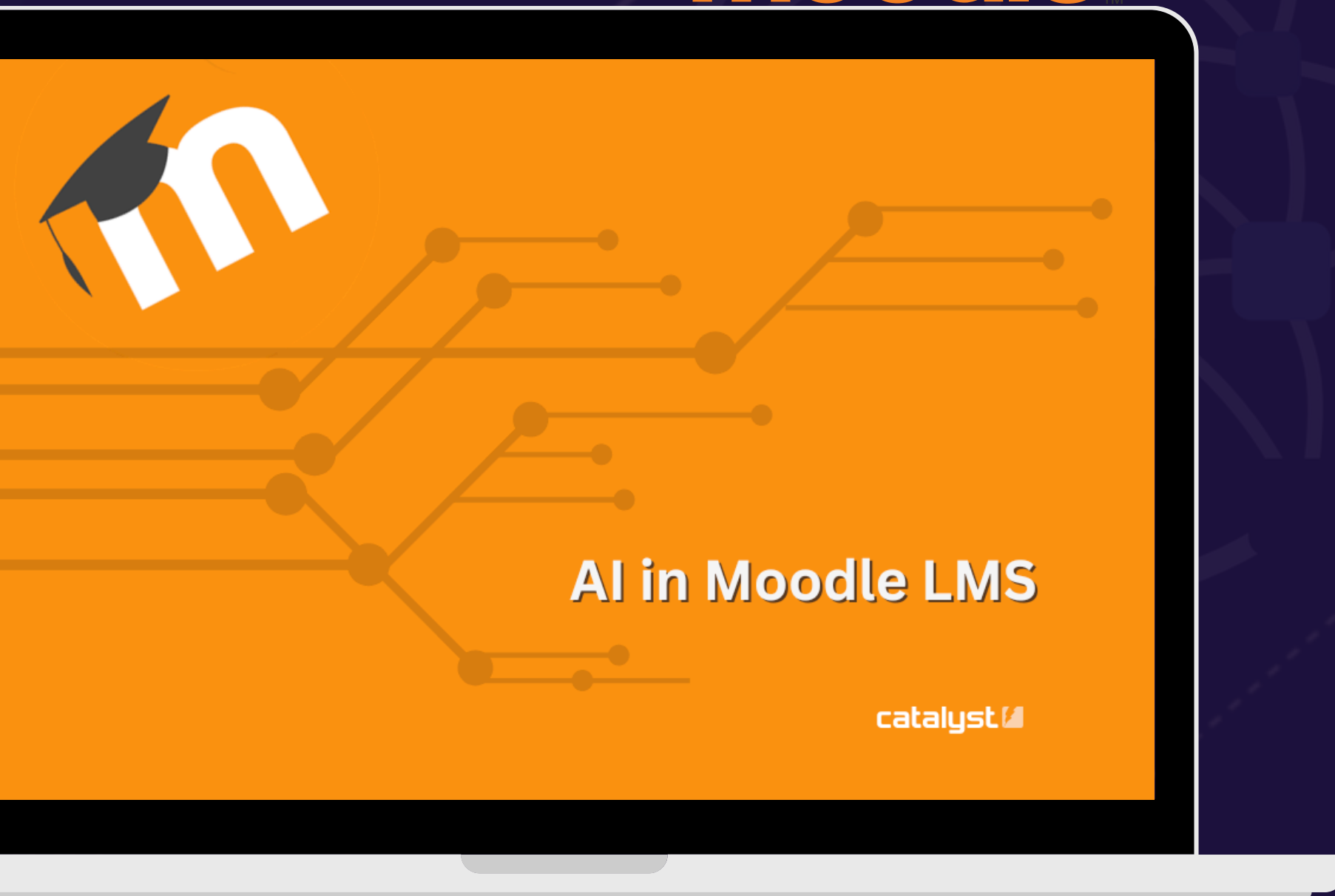
Alexander Mikasch, Bastian Schmidt-Kuhl | HFD Botcamp 2026



# Übersicht

- 01 Moodle - AI Subsystem
- 02 Moodle - Plug(in) & Play
- 03 KI in ILIAS
- 04 Moodle.nrw Community Treffen
- 05 AG KI & Moodle
- 06 LLMs an Hochschulen

moodle



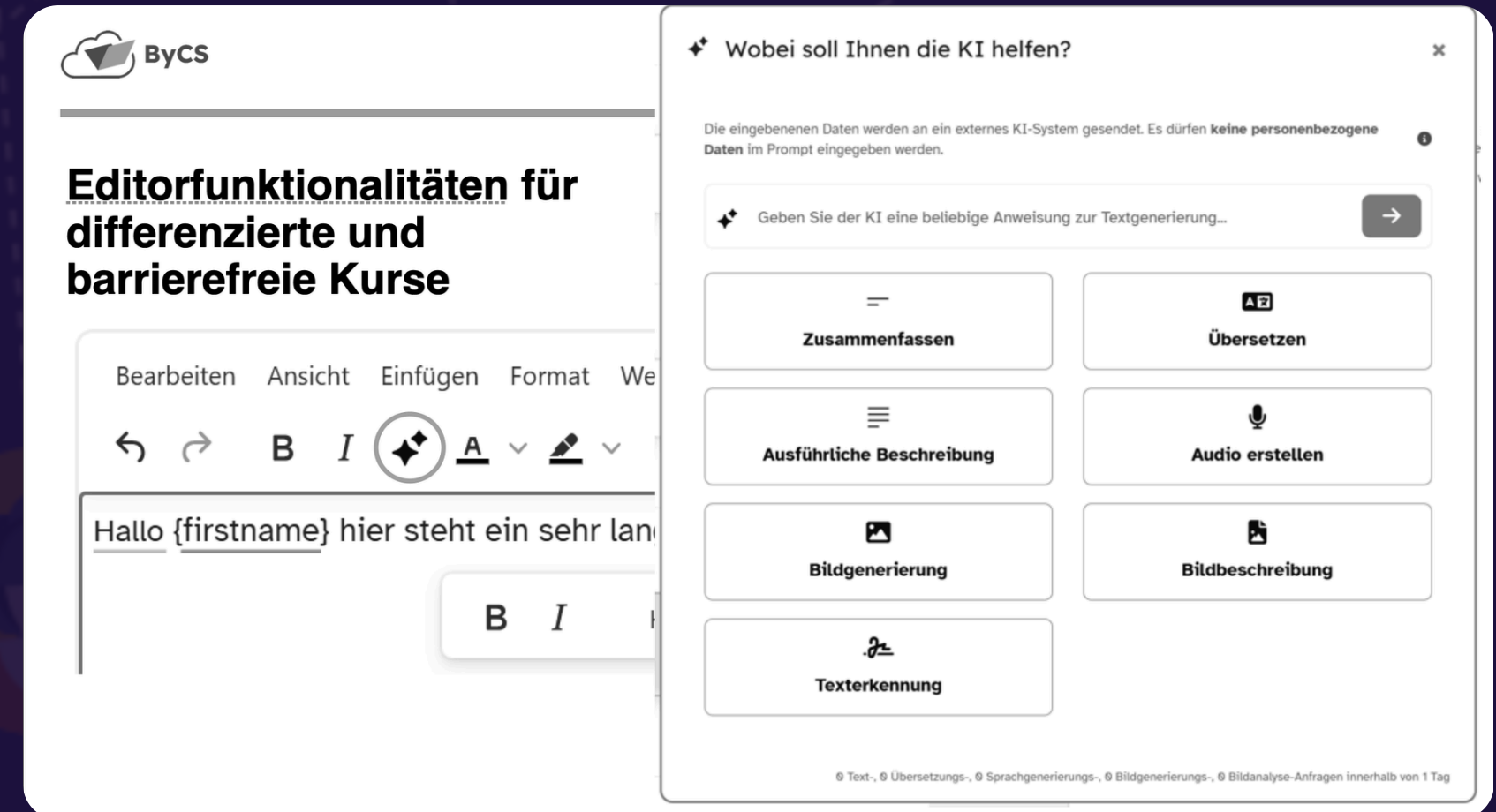
# Moodle - AI Subsystem

- Sehr eingeschränktes Feature-Set im Moodle AI-Subsystem
- Kaum Mehrwert für weitergehende Nutzung
- Schwierigkeiten bei Erweiterbarkeit und Integration
- Herausforderungen für Entwickler bei der Umsetzung neuer Funktionen

# Moodle - KI-Integration in die ByCS Lernplattform

- Praxisnahe und aktiv weiterentwickelte Lösung für KI in Moodle
- Betrieb als unabhängiges Plugin parallel zum Moodle-Core
- Funktionen wie Fragegenerierung, KI-Agenten und Chatbots
- Flexible Einbindung eigener Modelle (z. B. über OpenWebUI)

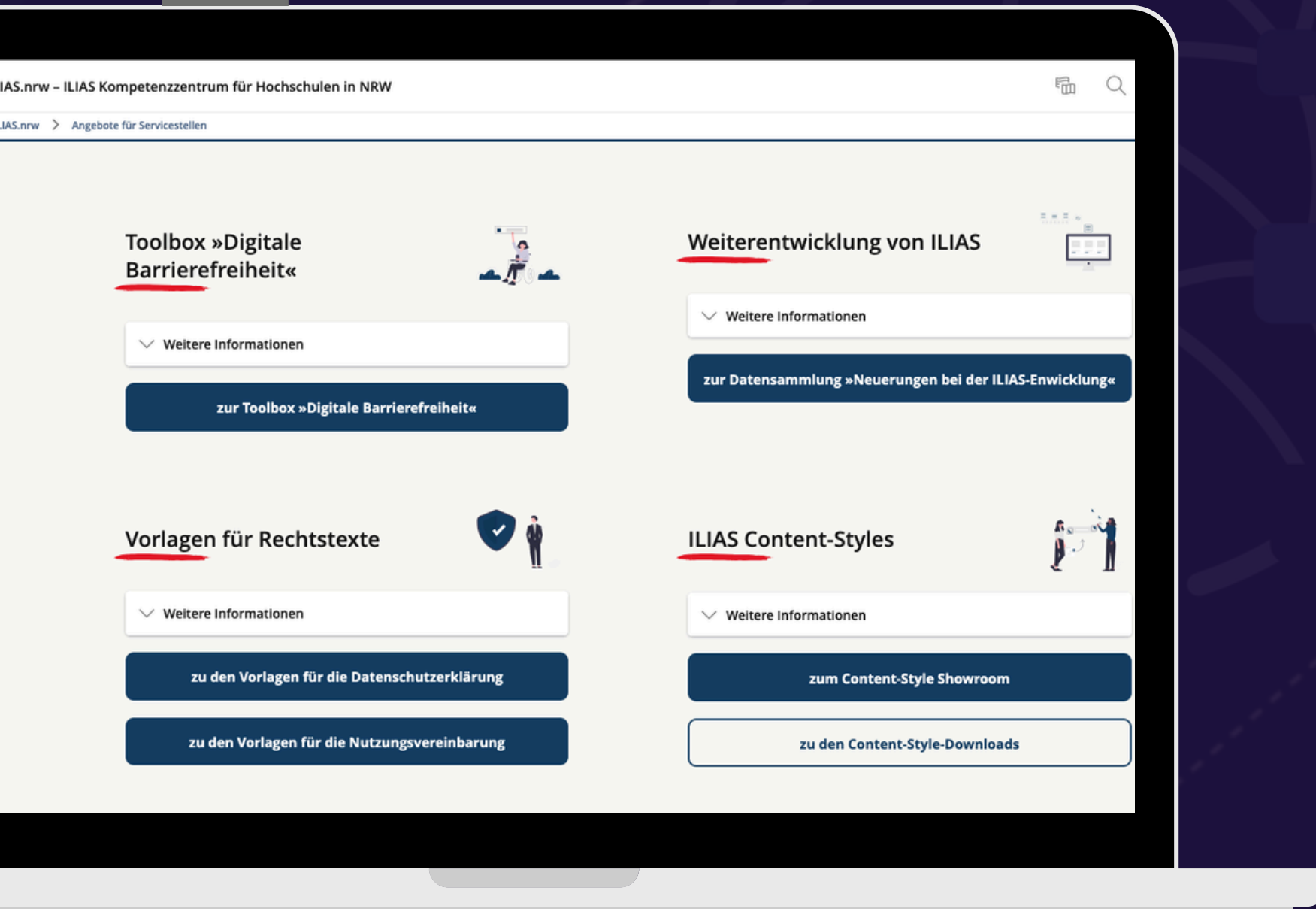
 <https://github.com/bycs-lp/>



# Portable RAG-Infrastruktur

- RAG-Ansätze bisher kaum in die Plattform integriert
- Entwicklung einer portablen Lösung im Projekt OSKI.nrw
- Selbst gehostetes Containernetzwerk mit Gateway
- Fokus auf einfache Einrichtung und Nutzung





# KI & ILIAS

- Keine KI-Integration im Core-System geplant
- Externe Anbieter entwickeln KI-Erweiterungen für ILIAS (Leifoss, Surlabs)
- Lösungen u. a. für Text- und Bildgenerierung sowie Inhaltserstellung
- Regionale Kompetenzzentren als zentrale Ansprechpartner (u.a. [www.ilias.nrw](http://www.ilias.nrw) oder ILIAS Süd)



# MOODLE.NRW

## 9. Community Treffen

- Session-Einreichung bis zum 21.04.2026 per E-Mail an [kontakt@moodlenrw.de](mailto:kontakt@moodlenrw.de)
- Anmeldefrist der 04.05.2026
- Alles weitere unter [moodlenrw.de](https://moodlenrw.de)

# KI Testphase

Gemeinsam KI im Moodle-Alltag testen.

**07.Mai**

RAG Plugin



Community Treffen

**11.Mai**

ByCS AI Manager

Sprechstunden

**Ende Juni**

Abschlusstermin

# AGKI & Moodle

Moodle an Hochschulen e.V.

## Wer?

Alle Interessierten aus der Moodle-Community (DACH-Raum)

## Was?

- Wissensaustausch fördern
- Aktuelle Trends
- KI-Lernszenarien & Plugins
- Netzwerken & Hochschulstrategie

## Wann & Wo?

- Jeden 1. Mi.  
10-11 Uhr
- Zoom & Matrix-Raum



# LLMs an Hochschulen – Umfrageergebnisse

- Einblicke in den Einsatz von KI an Hochschulen
- Beteiligung von Hochschulen aus dem gesamten DACH-Raum
- Aktueller Zwischenstand zur KI-Nutzung an den Hochschulen
- Noch kein vollständiges Gesamtbild, aber erkennbare Trends



[https://moodlenrw.github.io/  
Auswertung\\_Umfrage\\_AG\\_KI/](https://moodlenrw.github.io/Auswertung_Umfrage_AG_KI/)

# Kontakt

Austausch und Anfragen zu KI & Moodle jederzeit willkommen



**Bastian Schmidt-Kuhl**

bastian.schmidt-kuhl@rub.de



**Alexander Mikasch**

alexander.mikasch@rub.de