

CORONA@HOCHSCHULE

368 HS-Leitungen

(per mail zur Online Umfrage eingeladen)

104 Antworten

(28% Rücklaufquote)

Ende Juli 2020

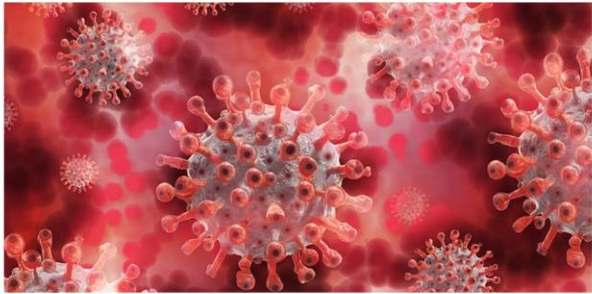
(Zeitraum der Befragung)



HISHE
Institut für
Hochschulentwicklung

Dr. Maren Lübcke, HFD Roundtable, 11.11.2020

FRAGEBEREICHE



Erlebt

Sommersemester 2020



Geplant

Wintersemester 2020 / 2021



erwartet

Zukunft

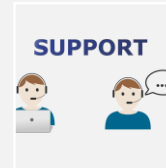
HANDLUNGSFELDER

Zur Gestaltung von Studium und Lehre



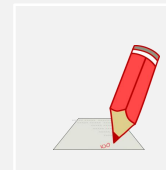
Technische
Infrastruktur

Support- und Service
Struktur



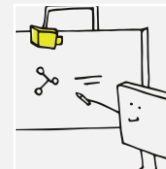
Kommunikations- und
Entscheidungsprozesse

Studien- und
Prüfungsorganisation



Rechtliche
Rahmenbedingungen

Digital- und
Präsenzlehre



TECHNISCHE INFRASTRUKTUR

Erlebt

Moderater Entwicklungsbedarf

Aufgaben: Tool Auswahl, Lizenzen,
Bandbreitenausbau

Geplant

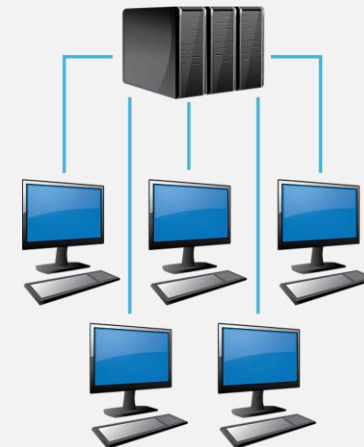
PunktueLLer Ausbau

Streaming Möglichkeiten für Hybrides
Lernen

Erwartet (Zukunft)

Weiterer Ausbau und Anpassung

Integration in neue Raumkonzepte



SUPPORT UND SERVICEANGEBOTE

Erlebt

Etwas größerer Entwicklungsbedarf

Aufstockung von beratungs- und
Weiterbildungsangeboten

Teilweise personelle Aufstockung

Geplant

PunktueLLer Ausbau

Virtuelle Informationsveranstaltungen für
Studierende

Erwartet

Stärkere Verankerung in der HS-Struktur

Teilweise strukturelle Neuorganisaton



SUPPORT UND SERVICEANGEBOTE

Erlebt

Etwas größerer Entwicklungsbedarf

Aufstockung von beratungs- und
Weiterbildungsangeboten

Teilweise personelle Aufstockung

Geplant

Punktueeller Ausbau

Virtuelle Informationsveranstaltungen für
Studierende

Erwartet

Stärkere Verankerung in der HS-Struktur

Teilweise strukturelle Neuorganisaton



KOMMUNIKATIONS- UND ENTSCHEIDUNGSPROZESSE

Erlebt

Einrichtung Taskforce / Krisenstab
Neue Wege zur Schnellen Abstimmung
Kollegiale Zusammenarbeit über alle Ebenen hinweg

Geplant

Rahmenplanung durch die Leitung
Konkrete Lehrplanung durch die Fakultäten

Erwartet

Reflexion etablierter Strukturen
Aufbau / Ausbau Professionelles Risikomanagement
Virtuelle Gremiensitzungen / Abstimmung in HS-übergreifenden Netzwerken



KOMMUNIKATIONS- UND ENTSCHEIDUNGSPROZESSE

Erlebt

Einrichtung Taskforce / Krisenstab
Neue Wege zur Schnellen Abstimmung
Kollegiale Zusammenarbeit über alle Ebenen hinweg

Geplant

Rahmenplanung durch die Leitung
Konkrete Lehrplanung durch die Fakultäten

Erwartet

Reflexion etablierter Strukturen
Aufbau / Ausbau Professionelles Risikomanagement
Virtuelle Gremiensitzungen / Abstimmung in HS-übergreifenden Netzwerken



STUDIEN UND PRÜFUNGSORGANISATION

Erlebt

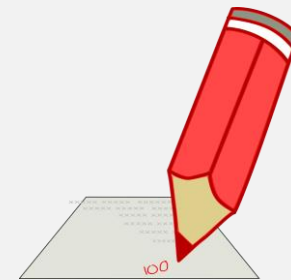
Höchster Entwicklungsbedarf
Digitales Prüfungsmanagement
Anpassung von Fristen

Geplant

Umsetzung von Hygienevorgaben
Flexibilisierung der Prüfungsregelungen
Schulung zu alternativen Prüfungsformen

Erwartet

Größere Bandbreite an Prüfungsformaten
Kompetenzorientierte Prüfungen



STUDIEN UND PRÜFUNGSORGANISATION

Erlebt

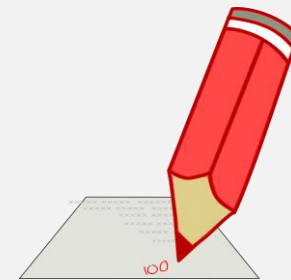
Höchster Entwicklungsbedarf
Digitales Prüfungsmanagement
Anpassung von Fristen

Geplant

Umsetzung von Hygienevorgaben
Flexibilisierung der Prüfungsregelungen
Schulung zu alternativen Prüfungsformen

Erwartet

Größere Bandbreite an Prüfungsformaten
Kompetenzorientierte Prüfungen



RECHTLICHE RAHMENBEDINGUNGEN

Erlebt

Höchster Entwicklungsbedarf

Umstellung nur Teilweise gelungen

Einführung von Corona-Satzungen,
Rahmenprüfungsordnung

Teilweise Erleichterung durch Eilentscheide
der Länder

Geplant

Weiterhin größte Herausforderung

Anpassung der Prüfungsordnung

Datenschutz als Problem

Erwartet

Größere Rechtssicherheit in Zukunft

Höherer Ressourcenbedarf bei
Datenschutz und Urheberrechtsfragen



RECHTLICHE RAHMENBEDINGUNGEN

Erlebt

Höchster Entwicklungsbedarf

Umstellung nur Teilweise gelungen

Einführung von Corona-Satzungen,
Rahmenprüfungsordnung

Teilweise Erleichterung durch Eilentscheide
der Länder

Geplant

Weiterhin größte Herausforderung

Anpassung der Prüfungsordnung

Datenschutz als Problem

Erwartet

Größere Rechtssicherheit in Zukunft

Höherer Ressourcenbedarf bei
Datenschutz und Urheberrechtsfragen



DIGITALE UND PRÄSENZLEHRE

Erlebt

Fokus zunächst auf technische Umsetzung

Große Spanne in der Qualität

Hohes Engagement der Lehrenden

Geplant

Mehr Betrachtung der Lehrqualität

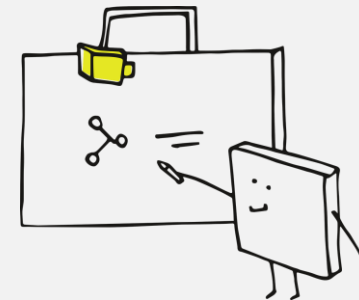
Gezieltes Nutzen der Ressource
Präsenzlehre

Ø 36% Präsenzlehre

Erwartet

Wertschätzung und bessere Nutzung der
Präsenzlehre

Flexibilisierung der Angebote durch
verstärkt Digitale Lehre



DIGITALE UND PRÄSENZLEHRE

Erlebt

Fokus zunächst auf technische Umsetzung

Große Spanne in der Qualität

Hohes Engagement der Lehrenden

Geplant

Mehr Betrachtung der Lehrqualität

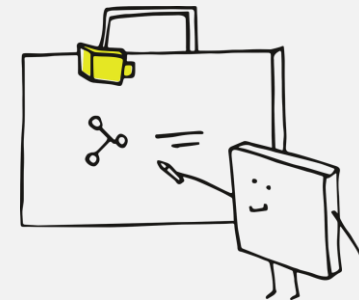
Gezieltes Nutzen der Ressource
Präsenzlehre

Ø 36% Präsenzlehre

Erwartet

Wertschätzung und bessere Nutzung der
Präsenzlehre

Flexibilisierung der Angebote durch
verstärkt Digitale Lehre



DANKE FÜR DIE AUFMERKSAMKEIT

Dr. Maren Lübcke

luebcke@his-he.de

Dr. Elke Bosse

bosse@his-he.de

Astrid Book

book@his-he.de



HISHE
Institut für
Hochschulentwicklung