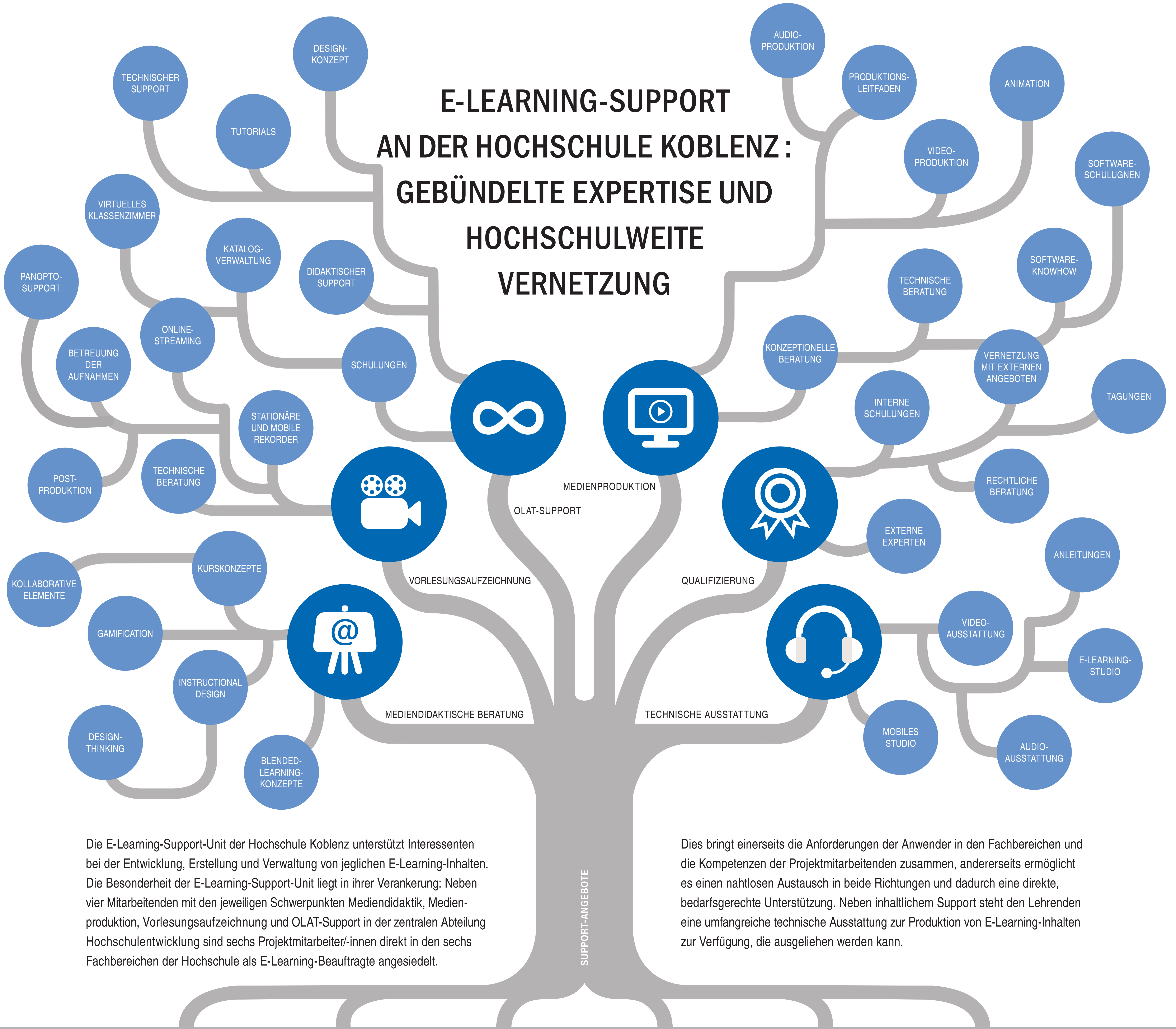


E-LEARNING-SUPPORT AN DER HOCHSCHULE KOBLENZ : GEBÜNDELTE EXPERTISE UND HOCHSCHULWEITE VERNETZUNG



Die E-Learning-Support-Unit der Hochschule Koblenz unterstützt Interessenten bei der Entwicklung, Erstellung und Verwaltung von jeglichen E-Learning-Inhalten. Die Besonderheit der E-Learning-Support-Unit liegt in ihrer Verankerung: Neben vier Mitarbeitenden mit den jeweiligen Schwerpunkten Mediendidaktik, Medienproduktion, Vorlesungsaufzeichnung und OLAT-Support in der zentralen Abteilung Hochschulentwicklung sind sechs Projektmitarbeiter/-innen direkt in den sechs Fachbereichen der Hochschule als E-Learning-Beauftragte angesiedelt.

Dies bringt einerseits die Anforderungen der Anwender in den Fachbereichen und die Kompetenzen der Projektmitarbeitenden zusammen, andererseits ermöglicht es einen nahtlosen Austausch in beide Richtungen und dadurch eine direkte, bedarfsgerechte Unterstützung. Neben inhaltlichem Support steht den Lehrenden eine umfangreiche technische Ausstattung zur Produktion von E-Learning-Inhalten zur Verfügung, die ausgeliehen werden kann.

FACHBEREICHE

 WIRTSCHAFTSWISSENSCHAFTEN	 WIRTSCHAFTS- UND SOZIALWISSENSCHAFTEN	 SOZIALWISSENSCHAFTEN	 BAUEN – KUNST – WERKSTOFFE	 INGENIEURWESEN	 MATHEMATIK UND TECHNIK
-------------------------------	--	--------------------------	--------------------------------	--------------------	----------------------------

ABTEILUNG HOCHSCHULENTWICKLUNG
REFERAT E-LEARNING

 MEDIENDIDAKTIK UND KOORDINATION	 MEDIENPRODUKTION UND MEDIENINFORMATIK	 e-learning support unit	 E-LEARNING-EXPERTISE	 VORLESUNGSaufZEICHNUNG UND TECHNISCHEr SUPPORT
--	--	-----------------------------	--------------------------	---

KONZEPT DER E-LEARNING-SUPPORT-UNIT

optimale Erreichbarkeit	Bedarfserhebungen in den Fachbereichen	Bereitstellung der technischen Ausstattung	ZIELE	Schulungen zu OpenOLAT	Anleitungen und Tutorials
über externe Anbieter informieren	Website	einheitliche Kursvorlagen	INFORMIEREN	Tagungen	gegenseitiges Feedback
Newsletter	Beratungsgespräche	Mediendidaktische Workshops	UNTERSTÜTZEN	Schulungskalender	Best-Practice-Beispiele
Infoveranstaltungen	Vernetzung	Flyer	QUALIFIZIEREN	kontinuierliches Bereitstellen von Informationen	bessere Sichtbarkeit des Angebots innerhalb der Hochschule
Akquise von externen Experten	Zusammenarbeit mit der Zentralstelle für Hochschuldidaktik	OpenOLAT-Kurse	EVALUIEREN	Barrierefreiheit	externes Netzwerken
Technischer Support				Usability-Untersuchungen	Styleguide
					kontinuierliche Optimierung der Angebote