



# Mine your lecture first

**Ein Ansatz für eine schnelle Umstellung zur digitalen Lehre**

Angela Binder, M.Sc.  
Institut für Bergbau

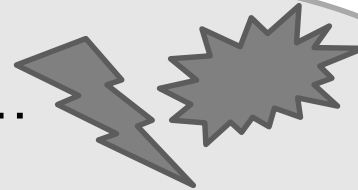


Lightning Talk, HFD Summer School 2020, 24. September 2020



Das haben wir schon  
immer so gemacht!

Bis dann...

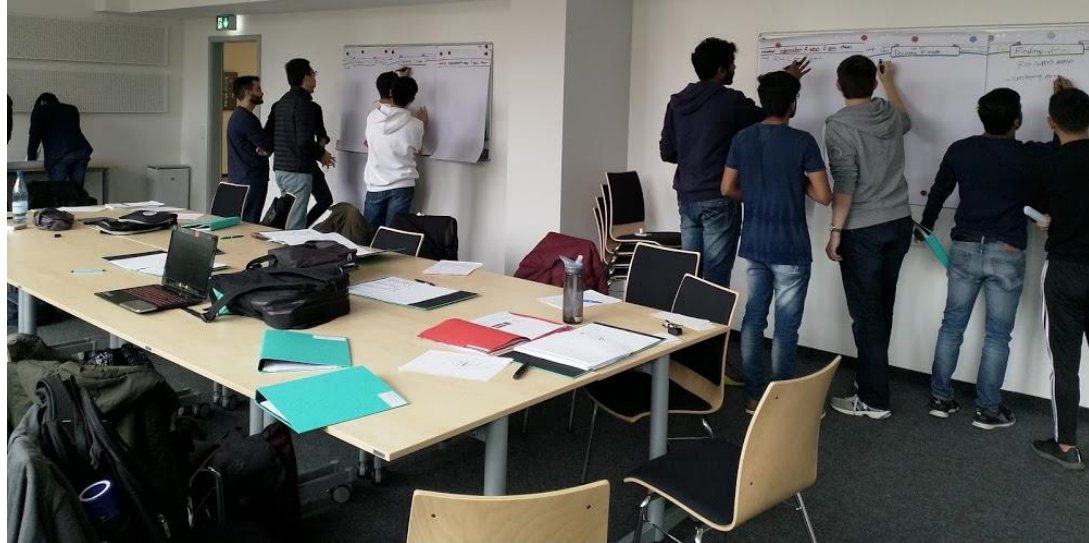


Alter Oberharzer Bergmann Fritz Hase am Königin-Marien-Schacht

<http://hdl.handle.net/4268894.vzgr/a1d50967-1350-4283-9e96-7bfa29c40ff4>



Charakteristik → Prozess → Maschine  
→ Bergwerk

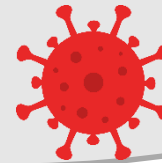




<http://hdl.handle.net/4268894.vzgr/a1d50967-1350-4283-9e96-7bfa29c40ff4>

Das haben wir schon  
immer so gemacht!

Bis dann...

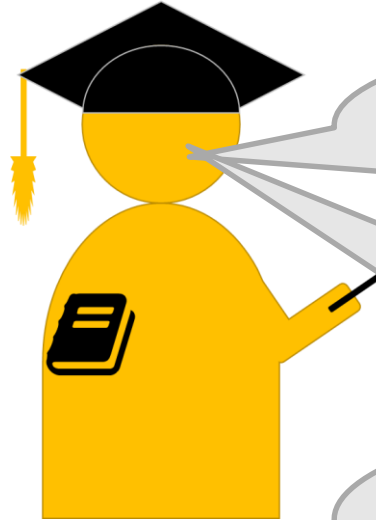




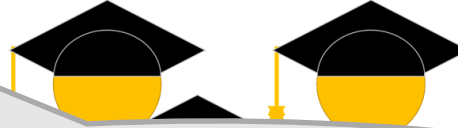


Charakteristik → Prozess →  
Maschine → Bergwerk  
Analyse → Medienauswahl → Konzept  
→ Implementierung





Charakteristik → Prozess → Maschine  
Analyse → Medienauswahl → Konzept  
→ Implementierung



**Hohe Flexibilität & Zugänglichkeit**

**Gezielte Synchronität → Quality time**



## Analyse nach Lehr-Lern-Elemente

Aktion der  
Studierenden

Aktion des\*r  
Lehrenden

Kommunikations-  
wege

Selbststudium	Angeleitet / nicht angeleitet	0-1
Input	Vorlesung / Ergebnispräsentation	1
Fragen	Nachfragen / Befragen	2
Diskussion / Interaktion	Gemeinsam / Gruppen	1-3
Feedback	An / Von Studierenden	1

→ Tabelle 1  
Differenzierung nach den Handlungen  
von Studierenden und Lehrenden



## Auswahl von passenden Medien

Aufzeichnung	Ton, Text, Bild, Skizzen	1	H
Aufgaben	mit ... ohne Lösung	1,5-2	H-M
Struktur	Folgen, Hierarchien, Zusammenhänge	1	H
Interaktion	Synchron, asynchron, Hauptrichtung	1-3	M-F

- Tabelle 2: Liste der digitalen Medien
- Tabelle 4: Kombinationen
- Tabelle 5: Erstellungsmöglichkeiten

KM: Anzahl der  
Kommunikationswege

Flexibilität: **Hoch**, **Mittel**,  
Feste Zeiten

## Auswahl von passenden Medien

Aufzeichnung	Ton, Text, Bild, Skizzen	1	H
Aufgaben	mit ... ohne Lösung	1,5-2	H-M
Struktur	Folgen, Hierarchien, Zusammenhänge	1	H
Interaktion	Synchron, asynchron, Hauptrichtung	1-3	M-F

- Tabelle 2: Liste der digitalen Medien
- Tabelle 4: Kombinationen
- Tabelle 5: Erstellungsmöglichkeiten

KM: Anzahl der  
Kommunikationswege

Flexibilität: **Hoch**, **Mittel**,  
Feste Zeiten

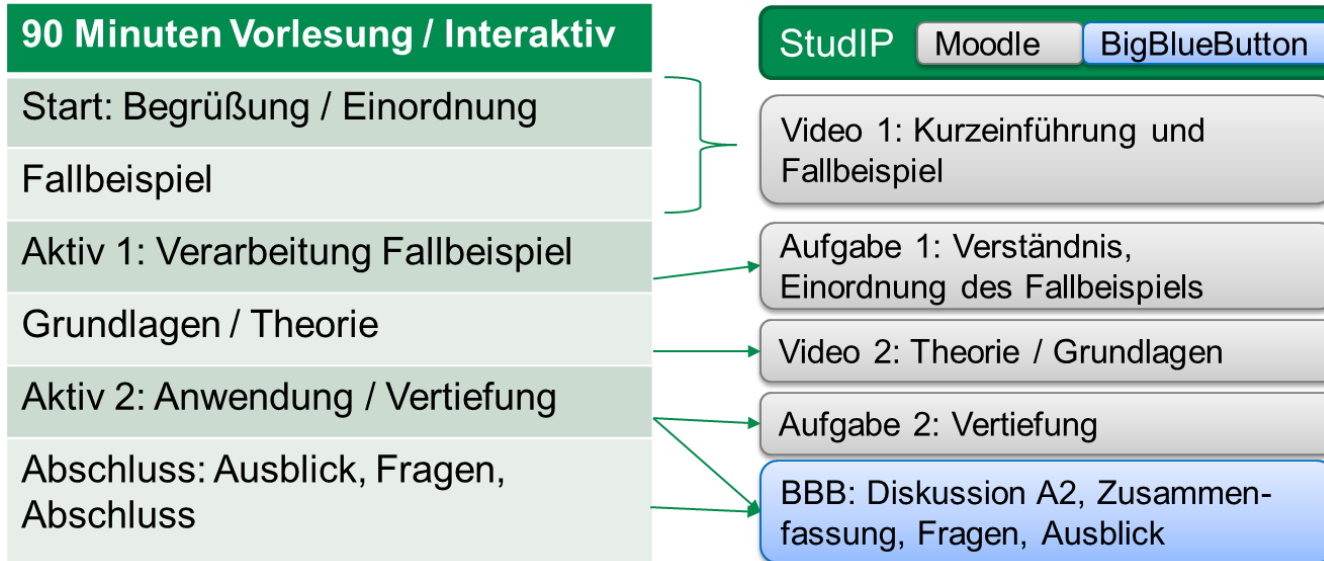


## Auslieferung: Passenden Plattformen

- Plattformen: wichtig zur Vernetzung der Inhalte
- Wichtig: Einheitliche und transparente Vorgehensweise

→Tabelle 3:  
Übersicht der Einzelplattformen mit möglichen Elementen und Medien

## Vorstellung von beispielhaften Konzepten



## Was macht die Herangehensweise?

- Reflektion des eigenen “intuitiven”  
Lehrverständnis
- Aktivitätsbasierte Gestaltung (→näher an  
Kompetenzorientierung)
- Ausprobieren von neuen Medien nicht der  
Medienwillen



# Was braucht die Herangehensweise?

- Beratung
- (Technische) Unterstützung
- Plattformen
- Einbindung der lokalen Möglichkeiten



Mehr Infos und Material:

<https://www.bergbau.tu-clausthal.de/digiminedu>

oder Angela anschreiben: [angela.binder@tu-clausthal.de](mailto:angela.binder@tu-clausthal.de)

# GLÜCKAUF!

